

Centec V580 シリーズ V580-20Q4Z V580-48X2Q4Z

2.4Tbps の転送機能を実現。OpenFlow1.4 対応スイッチ

Centec V580 シリーズは、費用対効果に優れた SDN / OpenFlow アプリケーション用のスイッチであり、完全にオープンな SDN プラットフォームを実現します。

SDN ベンダーが SDK によってソフトウェア開発やマーケティングにかかる時間とコストを大幅に削減できるのと同様に、スイッチング用 LSI からハードウェアの製品化に至るまで早期導入を支援。

オープンなプラットフォームであり、カスタマイズによって独自のソリューションを構築できます。

V580 シリーズはハイパフォーマンスの第 4 世代のイーサネット・スイッチ専用 LSI「CTC8096」の採用により 2.4Tbps の転送機能を実現。豊富な OpenFlow 機能を十二分に発揮します。



V580-20Q4Z

20ポート(40G)QSFP+, 4ポート(100G)zQSFP+

V580-48X2Q4Z

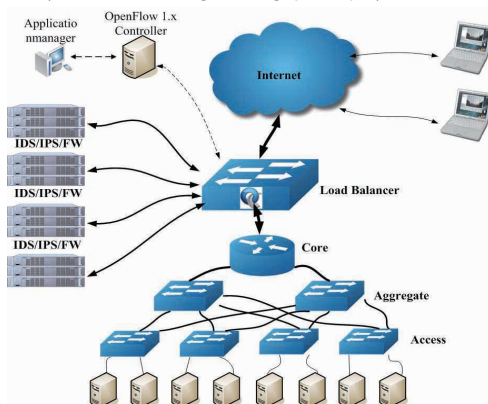
48ポート(10G)SFP+, 2ポート(40G)QSFP+, 4ポート(100G)zQSFP+

- OpenFlow 1.4 対応
- OCP whitebox スイッチとしても利用可能:
Open Source NOS(OpenSwitch, SONiC), ONIE, SAI サポート

ネットワーク構成例

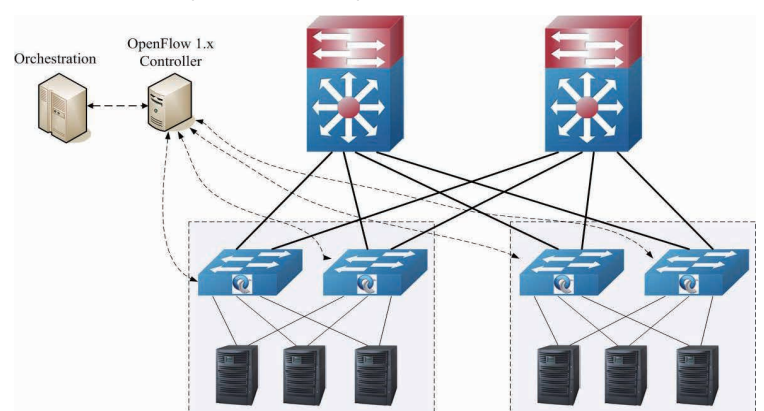
Openflow Based Load Balancing

- Cooperate with security vendors
- Use Top of Rack (ToR) switch to distribute traffic
- Replicates the functionality in load balance appliances
- Controller handles the control plane operation but switch handles forwarding
 - flexibility • low cost • high throughput deployments



Hardware Acceleration for Network Virtualization

- Cooperate with Cloud providers in China
- Adapted with Cloud orchestrations like OpenStack
- Improved performance and scalability
 - Virtual Switching between VMs offloaded from server to ToR switch.
 - GRE tunnel encapsulation and de-capsulation offloaded from server to ToR switch



OpenFlow 対応スイッチ

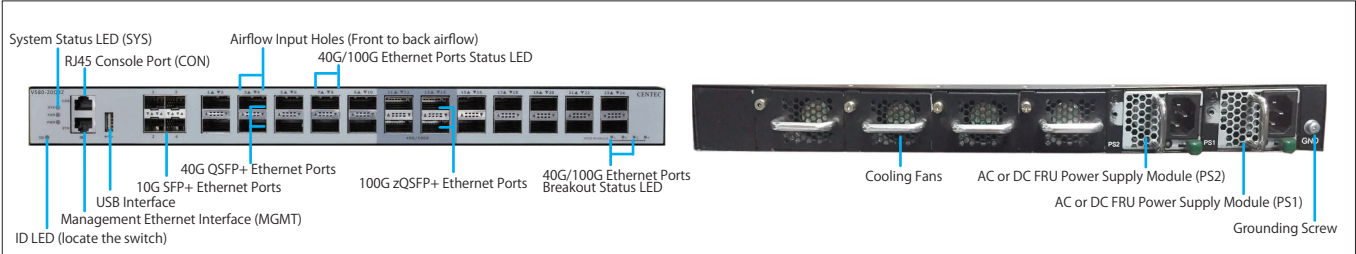
V580-20Q4Z / V580-48X2Q4Z

仕様

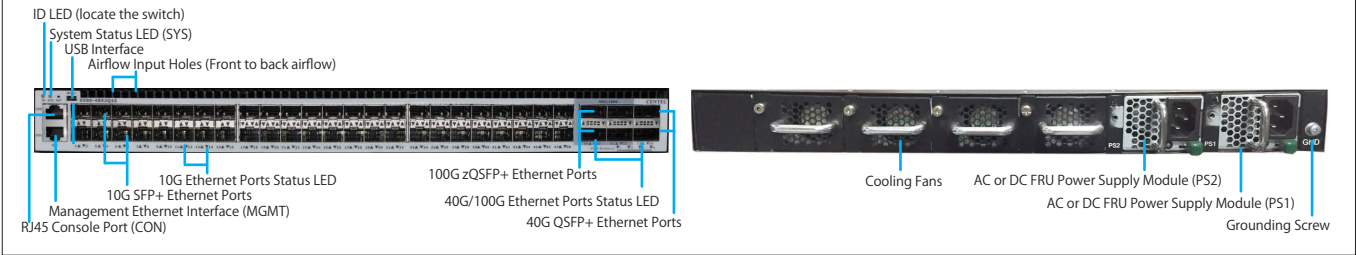
※対応コントローラ：OVS, RYU, Floodlight, NOX, Trema, NOX

		V580-20Q4Z	V580-48X2Q4Z
ポート数 ※別途オプションの SFP モジュールが必要		4x10GE SFP+ Port (Combo) 20x40GE QSFP+ Port 4x100GE QSFP28 Port	48x10GE SFP+ Ports 2x40GE QSFP+ Ports 4x100GE QSFP28 Ports
マネジメントポート RS-232 シリアルポート USB ポート		1 (RJ-45) 1 (RJ-45) 1	
機能	スイッチングモード	ストア&フォワード方式	
	Switching Capacity	2.4Tbps	1.92Tbps
	Forwarding Capacity	1200Mpps	
	Latency	700ns	
	CPU	PowerPC P1010	
	System Memory	1 GB	
	Flash Storage Memory	2 GB	
	Packet Buffer Memory	9MB	
	OpenFlow Spec	v1.3.x/v1.4.x	
	Flow entry numbers	Up 4.5K wildcard match flows with complete match field and stats	
電源	定格入力電圧 / 周波数	AC100 ~ 240V、50/60Hz	
	平均消費電力 / 最大消費電力	120W/160W	160W/200W
環境条件	動作時温度 / 湿度	0℃～45℃/0%～95% ※結露なきこと	
	保管時温度 / 湿度	-40℃～70℃/0%～95% ※結露なきこと	
外形寸法		440mm(W) x470mm(D) x43.6mm(H)	
質量		8.3Kg	
適合性		EMI 規格 VCCI クラス A	EMI 規格 VCCI クラス A
信頼性		MTBF 95,097.71 時間 (25℃常温時)	MTBF 99,936.04 時間 (25℃常温時)
環境		RoHS 指令対応	
冷却方式		ファン方式 (3 + バックアップ × 1)	
Surge protection level		4 KV	
Acoustic Noise		International Organization for Standardization (ISO) 7779: < 50dB	

V580-20Q4Z 外観各部



V580-48X2Q4Z 外観各部



FXC株式会社

TEL:03-5827-0745 FAX:03-5827-0717
URL:<https://www.fxc.jp/> E-mail:sales@fxc.jp

■仕様および外観は、改良のため予告なく変更することがあります。