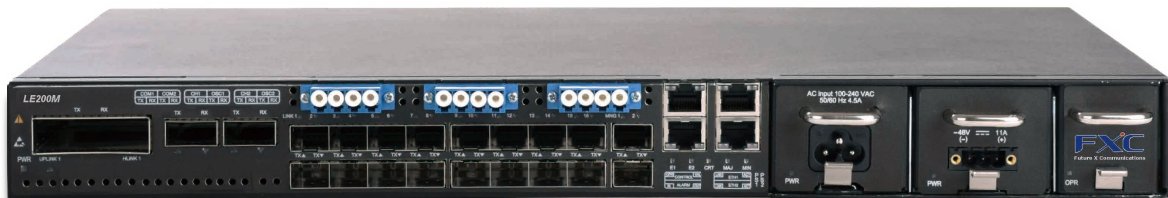


光ファイバ1芯もしくは2芯で通信するコンパクトな1Uサイズで200G伝送能力を持つ、10G/40G/100Gマルチサービス対応のマックスポンダ/トランスポンダソリューションを実現

LightEdge200Mは、10G/40G/100Gマルチサービス対応のマックスポンダ/トランスポンダです。FXCの200GソリューションであるLE200Mは標準の1Uにサイズに基づいた200Gユニットであり、マルチレート、マルチプロトコルの10G/40G及び100Gサービスを1つの200G OTU4 アップリンクに集約する事を可能にします。



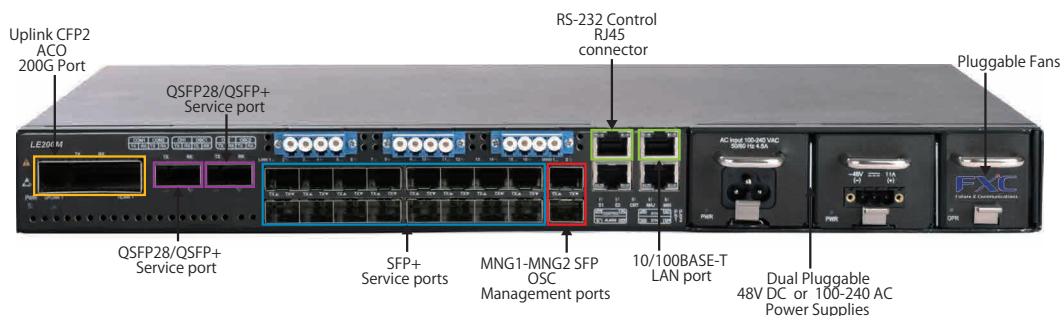
FXCは以下の200Gソリューションを提案します。

- ・企業、キャンパス、クラウドコンピューティングネットワーク用の大容量DCI
- ・既存のOTN/DWDMインフラを強化する200Gリンクを提供
- ・10G/40G/100Gマネージドサービスのラストマイルアクセス/アグリゲーションCPE
- ・すべてのプロトコルに対する安全かつ暗号化された通信

## ■特長

- 10G/40G/100Gマルチサービス対応マックスポンダ/トランスポンダソリューション (Layer1装置)
- 1U、19インチラックサイズのコンパクトサイズ
- 優れた操作性、容易な保守を可能にする全てのインタフェースの前面実装
- 対応クライアントインタフェース100GBASE-SR4/LR4、40GBASE-SR4/LR4、10GBASE-SR/LR/ER、STM-64/OC-192、8G/16G FC、OTU2/OTU2e/OTU4
- 伝送可能フレーム長制限なし
- 長距離伝送可能
- シンプルな設定、管理
- AES-256 Layer-1 暗号化機能
- 豊富な管理機能
  - ・LOS Propagation機能(リンク断転送機能)
  - ・Automatic Laser Shutdown(ALS機能)
  - ・Web GUI(HTTP/HTTPS),SNMP,Syslog,RADIUS,telnet/ssh,Console
  - ・Inband GCC or OSC remote management機能
  - ・パフォーマンス機能(光入出力モニタ、回線品質モニタ)
  - ・FEC(Forward Error Correction) 機能対応
  - ・ループバックテスト機能、PRBSテスト機能
  - ・リモート電源断検知機能(Dying gasp)
- 標準で電源2重化(AC/DC電源選択可)及びFAN(自動速度制御)を搭載
  - ※FANユニットには、省電力を提供する自動的な速度制御メカニズムがあります。
- ラックマウントキットを標準装備
- LightEdge4716と接続することで拡張可能
  - ※オプションでアンプ、Mux/Demuxを組み入れることが可能。
  - ※32G FCは将来対応予定です。

## ■外観/各部の名称



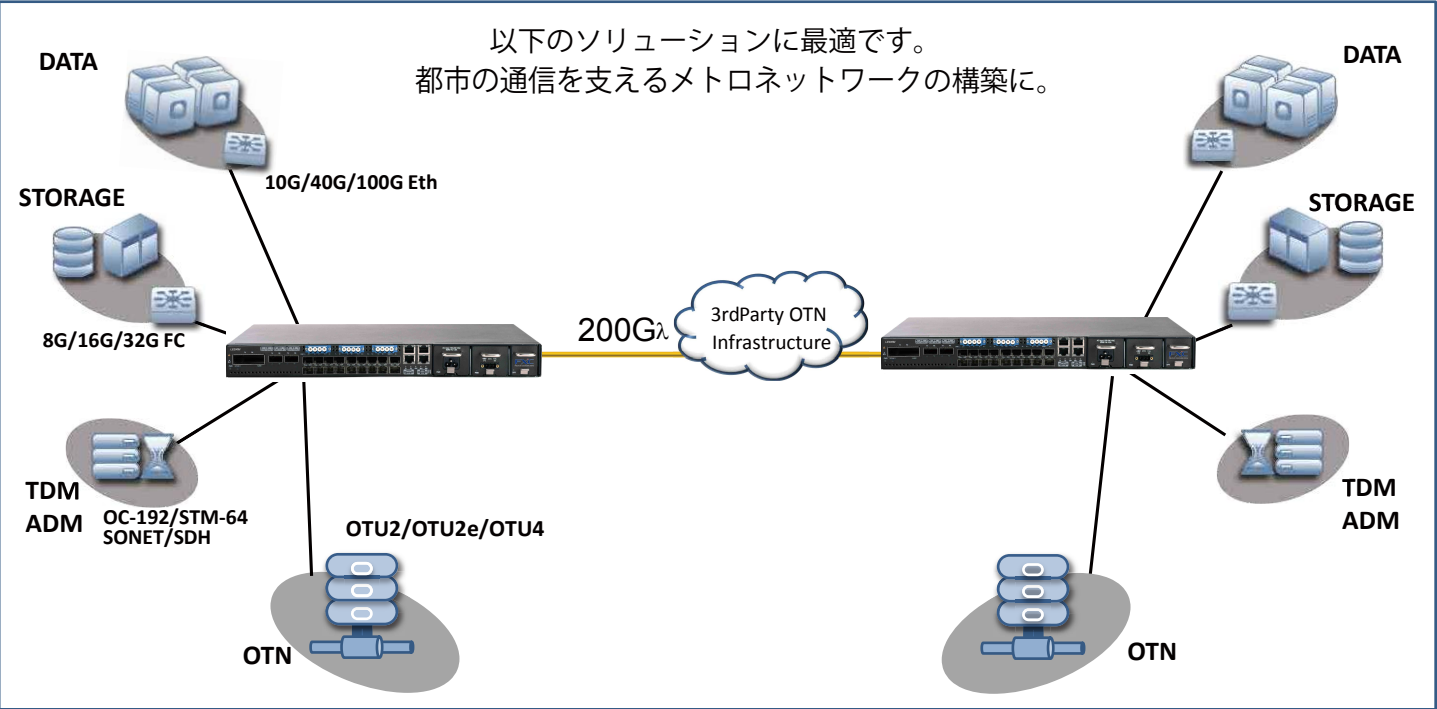
# LE200M

## 10G/40G/100Gマルチサービス対応マックスポンダ/トランスポンダ

### 仕様

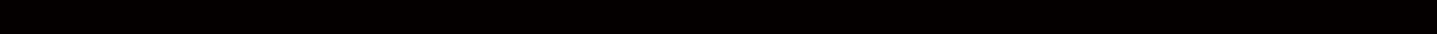
項 目		LE200M
ローカルインタフェース	ポート数	18ポート
	インタフェース	100GBASE-SR4/LR4、40GBASE-SR4/LR4、10GBASE-SR/LR/ER、STM-64/OC-192、8G/16G FC、OTU2/OTU2e、OTU4
	データレート	8Gbps～112Gbps
	コネクタ	SFP+/QSFP+/QSFP28 トランシーバ
	伝送可能フレーム長	制限なし
リモートインタフェース (ダークファイバ接続ポート)	ポート数	1ポート
	使用波長	DWDM C-Band ITU-T 50GHz grid
	適用光ファイバ	SMF 及び DSF
	光許容損失	CFP2 トランシーバの選択による
管理ポート	コンソールポート	インタフェース: RS-232 RJ-45 コネクタ: 8ピン、Dタイプ 転送レート: 9600bps
	マネージメントポート	10/100 BASE-Tポート
	リモート管理チャンネル	GCC (General Communication Channel) 及び OSC
	管理用IPアドレス	マニュアル設定(Console)
アラーム表示、モニタリング	アラーム	直近512イベントが閲覧可(GUI)、タイムスタンプあり
電源	電源供給	AC電源: 100V～240V AC 50/60Hz (最大5A)
	Hot Swap対応	DC電源: -48V DC (最大12A)
	消費電力	250W
形状	サイズ	440mm(W)×285mm(D)×44mm(H) 1Uサイズ
	質量(全部品取付時)	最大7.5kg
	動作環境	動作温度: 0℃～45℃ 動作湿度: 最大90%まで(結露なきこと)
	安全基準	CE、FCC、VCCI、RoHS指令対応

### ネットワーク構成例



安全に関するご注意

マニュアルに記載された注意事項をお守りください。



### FXC株式会社

e-mail: [sales@fxc.jp](mailto:sales@fxc.jp) <https://www.fxc.jp>

■安全のためマニュアルに記載された注意事項を守りご使用ください。 ■記載されている商品名/会社名などは、一般に各社の商標ならびに登録商標です。 ■仕様および外観は、改良のため予告なく変更することがあります。