

ギガアップリンクポート標準搭載

コンパクトな筐体にSNMP管理機能やATC (Auto-Traffic-Control) 機能を内蔵したレイヤ2スイッチ

FXC3110はコンパクトサイズのギガアップリンク付8ポート10/100Mbps管理機能付イーサネットスイッチです。コンパクトな筐体とファンレス静音設計によりオフィスなどへの設置に最適。標準搭載の1000BASE-Tポートの他、SFPスロットにより光モジュールも対応します。

●ギガアップリンク標準搭載エッジスイッチ

FXC3110は、10/100Mbpsを8ポート (MDI/MDI-X自動切替) と10/100/1000Mbpsポートを2ポート搭載した管理機能付イーサネットスイッチです。SFPスロットも搭載し、ファイバモジュールによるアップリンク接続にも対応します。ノンブロッキング、フルワイヤスピードのスイッチング・パフォーマンスを実現。IEEE802.1Qタグ付VLAN、ポートベースVLAN 及びプライベートVLAN をサポートし、柔軟にネットワークの構成が可能。プライベートVLAN によりマンションやホテルなどでのセキュリティを確保したネットワークの構築にも対応します。

本体はコンパクトかつファンレス静音設計によりオフィスへの設置にも対応。オプションのマグネットキットにより、デスクサイドや壁面などさまざまな設置条件に対応可能です。FXC3110 は、コンパクトな筐体に10/100Mbps ポートを8ポートとギガアップリンクポートを搭載。ハイパフォーマンスのスイッチング機能と豊富なネットワーク機能を有します。コンパクト、静音設計でオフィスなどへの設置に最適な管理機能付イーサネットスイッチです。



主な機能

- 2ポートのギガアップリンクポートを標準搭載
- 2つのSFPスロットにより光モジュール (オプション) 搭載可能 (1000BASE-Tと共用不可)
- ポートベース、IEEE802.1Q VLANに加えて、プライベートVLAN、プロトコルベースVLAN、dot1q-トンネリングにも対応
- ATC (Auto-Traffic-Control) 機能採用によりB/Cストーム発生時にポートを自動的にシャットダウン
- IEEE802.1x対応やWeb認証機能を搭載し、よりセキュアな環境を確保
- ポートトランク、LACP (IEEE802.3ad準拠) をサポート
- IGMP Snooping 機能により、マルチキャスト・データを制限し、最適なパフォーマンスを確保
- IEEE 802.3x (Full Duplex時) とバックプレッシャ (Half Duplex時) の各フローコントロール機能を搭載
- オートネゴシエーションおよびMDI/MDI-X 自動切替をサポート
- DHCPスヌーピングと、IPソースガードで、不正アクセスへのセキュリティを強化
- 充実したQoSで、音声ネットワークも快適
- スイッチクラスタリング機能で、複数台を一元管理が可能

システム管理

- SNMP対応によりネットワーク経由での管理が可能
- ポート・ミラーリング機能により、任意のポートのトラフィックをモニタリングし、簡単に障害対応が可能
- Webブラウザからの管理および設定可能

充実のサポートメニュー

FXCでは、お客様に安心して製品をご利用いただくために、標準で3年間先出しセンドバック保証となっております(ユーザー登録時)。また、各種サポート(インストール/保守)メニューも用意しております。詳しい内容につきましては、お買い求めの販売代理店、または弊社営業部までお問い合わせください。

FXC3110

仕様

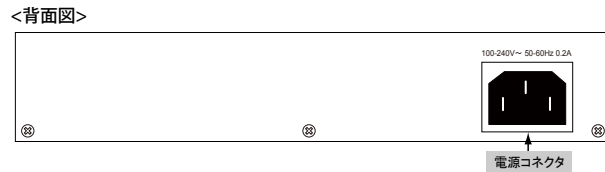
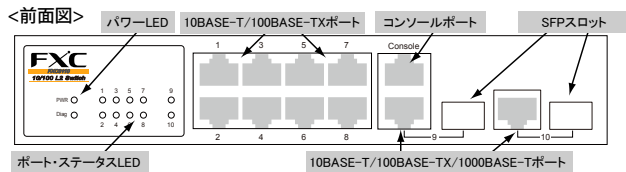
標準規格	IEEE802.3、IEEE802.3u、IEEE802.3z、IEEE802.3ab、IEEE802.3x、IEEE802.1p、IEEE802.1q、IEEE802.1d、IEEE802.1w、IEEE802.1s、IEEE802.1x、IEEE802.3ad、IEEE802.1 Q-in-Q、IEEE802.1ab LLDP	
データ転送速度	10/100/1000 Mbps (CSMA/CD)	
イーサネットポート	10BASE-T/100BASE-TX x 8ポート (MDI/MDI-X自動切替) 10BASE-T/100BASE-TX/1000BASE-T x 2ポート (MDI/MDI-X自動切替)	
	Duplex Auto Negotiation	Full/Half (1000MはFullのみ) 対応 (ポート単位で通信速度、Full/Halfの固定設定も可)
拡張スロット	2 (SFP) ※10BASE-T/100BASE-TX/1000BASE-T9-10ポートとの共用不可	
使用ケーブル	10BASE-T UTPカテゴリ3以上 100BASE-TX UTPカテゴリ5以上 1000BASE-T UTPカテゴリ5e以上	
機能	スイッチングモード 総帯域幅 スイッチングファブリック 総スループット フローコントロール	ストア&フォワード方式 5.6Gbps 5.6Gbps 4.2Mpps Full Duplex IEEE802.3x 準拠 Half Duplex バックプレッシャ
	バッファ容量 MACアドレス登録数 VLAN スパニングツリー マネジメント	512Kbytes 8K個 (最大) IEEE802.1Qtagging VLAN/ポートベースVLAN/プライベートVLAN、IEEE802.1Q Tunneling、VID(1-4094)、最大グループ登録数:255、Guest VLAN、Dynamic VLAN、GVRP、Protocol-Based VLAN IEEE802.1d(STP、IEEE802.1w(RSTP))、IEEE802.1s(MSTP) スパニング・ツリー ループバックディテクション WEBベース、Console、TELNETクライアント/サーバー(v6 Support最大4セッション)、SSH(V2)、HTTP、ICMP(v6 Support)、Event log(最大4kエントリー)、Syslog、IPv6 アドレス取得(固定設定、RAIによる取得、DHCPv6クライアント)

機能	SNMP	V1,v2c,V3 MIBII, Bridge MIB, Ethernet MIB、Private MIB、RMON(Group1,2,3,9)、IGMP スヌーピング v1/v2/v3、MVR QoS(ポートプライオリティ、802.1p,DSCP、IP precedence)、Traffic Class based CoS、IPv4 DiffServ)、フローコントロール、ポートミラーリング(Tx,Rx,Both)、ポートランク、LACP(IEEE802.3ad準拠)、IEEE802.1x Radius認証(MD5/TLS/PEAP)、Radius MACアドレス認証、DHCP client/snooping、Syslog、ダイナミック・MAC・セキュリティ、SNTP、スイッチクラスタリング、Web-auth、EAPフレーム透過、ARP Inspection、RSPAN、jumbo frame 10K support、storm control、MACアドレスフィルタリング
	その他	
LED表示ボタン	本体 10/100ポート コンソールポート SFPポート	Diag(緑点灯:正常)、Diag(橙点灯:Boot中)、Diag(緑点滅Diag Fail)、Power(緑点灯:正常) Link(10/100M:緑) Link(1000M:緑/100、10M:橙) Link(1000M:緑)
電源	定格入力電圧/周波数 最大入力電流 最大消費電力 最大発熱量	AC100-240V、50/60Hz 0.29A@100VAC 7W 6.02Kcal/h
環境条件	動作時温度/湿度 保管時温度/湿度	0°C~50°C/10%~90% ※結露なきこと 0°C~70°C/10%~90% ※結露なきこと
外形寸法	重量 適合性	196mm(W) x 116mm(D) x 36mm(H) 720g VCCIクラスA
信頼性	同梱物	MTBF 100,156h (25°C常温時) AC100用電源ケーブル、19インチラックマウントキット(ネジ)、RS232Cケーブル、マニュアル、保証書、ゴム足

オプション

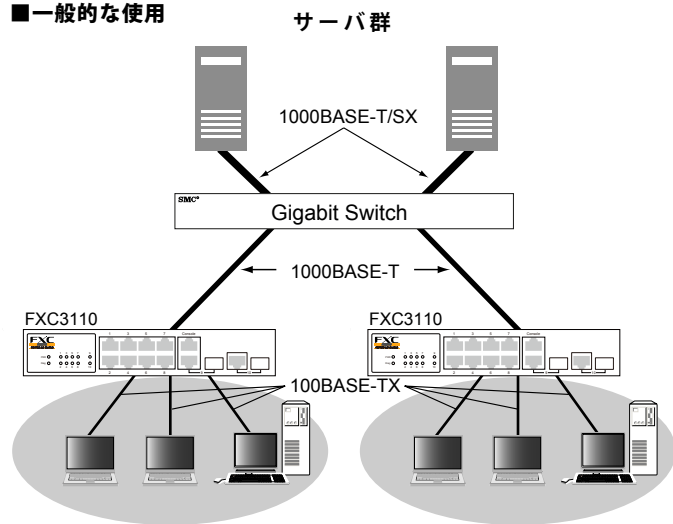
マグネット	OPT-SW04/OPT-SW04-2
電源コード抜け防止ホルダ	OPT-CRK02
FXC製SFPモジュール	

外観図/各部の名称

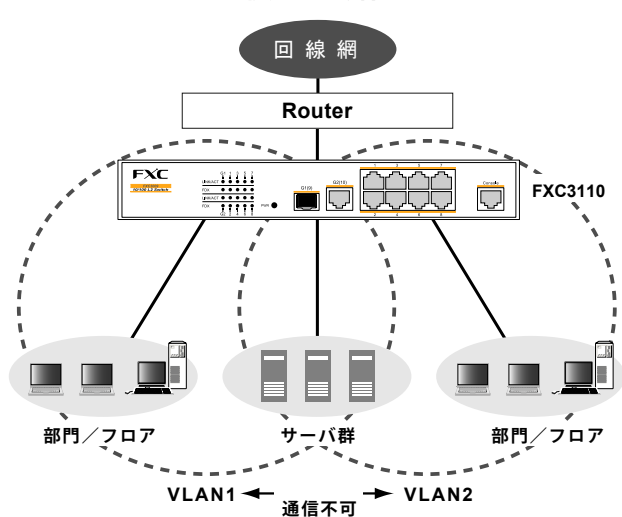


構成例

■一般的な使用



■プライベートVLANを使用した場合



安全に関するご注意

マニュアルに記載された注意事項を守りて使用ください。

FXC
Future X Communications
FXC株式会社
http://www.fxc.jp

販売店

■製品購入前のお問い合わせ先:

TEL 03-5827-0745 (平日9時~12時/13時~17時) e-mail sales@fxc.jp

■記載されている商品名/会社名などは、一般に各社の商標ならびに登録商標です。

■仕様および外観は、改良のため予告なく変更することがあります。

FXC11-DC-100007-R3.1