

「LEX3020」は高さ2U、19インチのラックマウントシャーシで、LEX3000シリーズのメディアコンバータを最大20台搭載可能な集合型シャーシです。シャーシの-slotには特殊な挿抜構造を採用しており、ラインカードの抜去時にネジを緩めると右側に倒れ、カードが前にせり出す構造になっております。カード挿抜をスムーズに行うことができ、ネジの紛失も防止します。また、slot下部にはファイバ等の余長処理用のトレイを採用しています。

「LEX3910-15」「LEX3910-45」は「LEX3020」用の電源モジュールで、各々AC電源、DC電源の2タイプをラインアップ。シャーシ背面に2台まで搭載でき、冗長構成をとることが可能です。電源モジュールは2つの冷却用FANと一体型で、自動速度制御機能が付いています。電源とFANの動作状態は「LEX3020」の前面のLEDで確認できます。

「LEX3930-00」は、「LEX3020」対応のSNMP管理カードで、シャーシに装着している電源ユニット・ファンユニットの状態や、LEX3000シリーズの各メディアコンバータのリンク状態監視・各種設定をネットワーク経由で行うことが可能です。またリンクOAM(IEEE802.3ah)による隣接ラインカードの監視設定、およびイーサネットOAM(IEEE802.1ag / ITU-T Y.1731)による広域イーサネット状態監視が可能です。

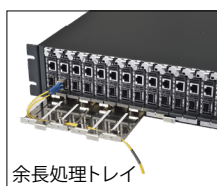
## LEX3020 (LEX3000シリーズ用集合型シャーシ)



- 2Uラックマウントサイズでラインカードを最大20台搭載
- LEX38xxラインカードを最大20台搭載可能 (slot1~20)
- SNMP管理カード (LEX3930-00) を実装可能 (slot1~2)
- SNMP管理カード (LEX3930-00) 冗長化可能
- ユーザ定義可能なLEDアラーム出力 (LEX3930-00)
- 全モジュール、ホットスワップ対応
- LEDによるモジュールのステータス表示
- 引き出し式の余長処理トレイ
- スムーズなカード挿抜構造



ラインカード挿抜構造



余長処理トレイ

※LEX3020にLEX3000シリーズのラインカード、電源モジュール、SNMP管理カードは含まれません。それぞれ別途ご購入いただく必要があります。

## LEX3910-15 (AC電源モジュール) / LEX3910-45 (DC電源モジュール)



LEX3910-15



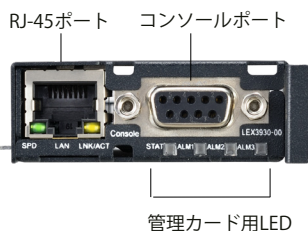
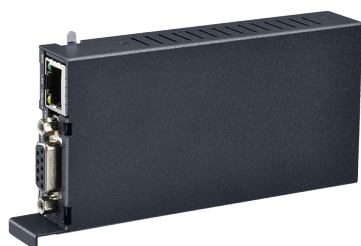
LEX3910-45



LEX3020の背面にLEX3910-15を2台搭載した状態

- LEX3020用の電源モジュール
- 筐体背面に2台搭載し、冗長構成可能
- FAN (電源モジュールに搭載) 自動速度調整機能
- 「LEX3910-15」はロック機構付きAC電源ケーブルを同梱

## LEX3930-00 (SNMP管理カード)



管理カード用LED

- インバンド監視：リンクOAM(IEEE802.3ah)による隣接ラインカードの状態監視及び各種通信設定  
自動コンフィグ管理機能 (ラインカード及び管理カード交換時、元の設定を自動引継ぎ)  
瞬断保護時間設定機能 (linkup/linkdown時の保護時間の設定)  
インバンドLFP機能 (ラインカードのローカルポート断時、リモートポートを維持したまま対向のローカルポートを断にする機能)
- 広域イーサネット監視：イーサネットOAM (IEEE802.1ag / ITU-T Y.1731)による広域イーサネット状態監視  
CFMOAM機能拡張
- 各slotのメディアコンバータの各機能設定
- 管理ポートの通信パラメータ設定 (IPv4/IPv6)
- SNMPマネージャーの認証設定
- 各監視項目のトラップ送出設定
- 設定ファイルのダウンロードおよびアップロード
- SNTP (Simple Network Time Protocol) Client対応
- Syslog Client対応
- CLI複数行一括流し込み機能

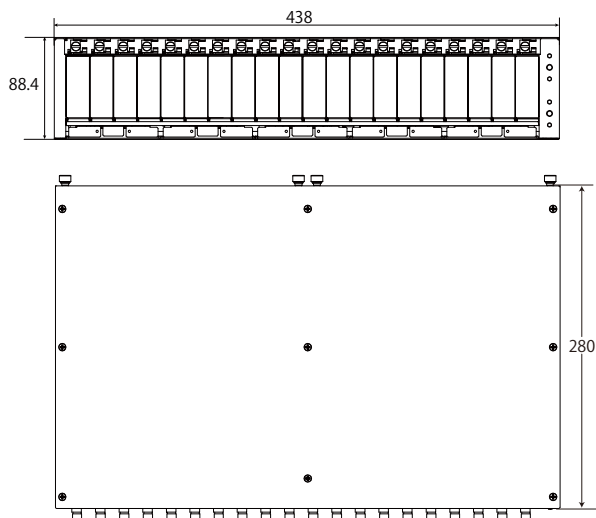
# LEX3020 / LEX3910-15/45 / LEX3930-00

## 仕様・外観図

### LEX3020 (LEX3000シリーズ用集合型シャーシ)

型番	LEX3020	
収容スロット数	前面スロット：最大 20 台 (LEX38XX、LEX3930-00×2pcs) 背面スロット：電源モジュール 2 台 (LEX3910-15、LEX3910-45)	
電源仕様	LEX3910-15 (AC 電源)、LEX3910-45 (DC 電源) 仕様にする	
アラーム LED	PWR1/PWR2/FAN1/FAN2 (消灯：未実装またはOFF、緑：正常、赤：異常)	
環境条件	動作可能温度/湿度	-20 ~ 65°C / 0 ~ 95% (結露なきこと)
	推奨動作温度/湿度	-10 ~ 55°C / 0 ~ 95% (結露なきこと)
	保管時温度/湿度	-25 ~ 70°C / 0 ~ 95% (結露なきこと)
外形寸法	2U サイズ 438mm(W)×280mm(D)×88.4mm(H) ※突起部含まず	
質量	5.9kg ※ブランクパネル含む	
適合性	EMI 規格 その他	VCCI クラス A RoHS
信頼性	MTBF	360,500h (25°C)
同梱物	ラインカードブランク/電源ブランク ラックマウントキット インストールガイド&製品保証書	

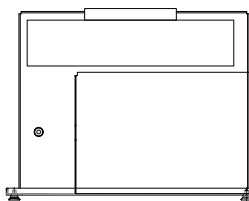
LEX3020外観図 (mm)



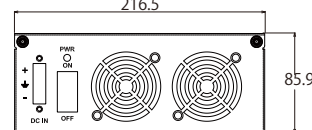
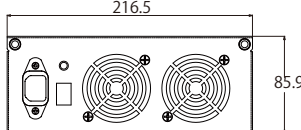
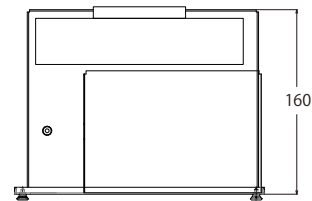
### LEX3910-15 (AC電源モジュール) / LEX3910-45 (DC電源モジュール)

型番	LEX3910-15	LEX3910-45	
電源	定格入力電圧 周波数 最大入力電流 最大出力電力 DC出力電圧	AC 100~240V (入力範囲90~264V) 50/60Hz(47~63Hz) 3.5A以下 300W 12V	DC -48~-60V (入力範囲-38~-70V) — 6A以下 240W
冷却装置	回転数(FAN1個あたり) 最大風量(FAN1個あたり) 音圧レベル(FAN1個あたり) 冷却FAN搭載数 機能	4600rpm ※自動速度制御機能あり 0.65m³/min 33dB(A) ※最大風量時 2台 管理カードからの状態表示 (回転数・電圧・電流・温度・S/N・型番・電源種別・バージョン)	
環境条件	動作可能温度/湿度 推奨動作温度/湿度 保管時温度/湿度	-20~65°C/0~95%(結露なきこと) -10~50°C/0~95%(結露なきこと) -25~70°C/0~95%(結露なきこと)	
外形寸法	216.5mm (W)×160mm(D)×85.9mm(H) ※突起部含まず		
質量	1.3kg		
適合性	RoHS、PSE対応		
信頼性	MTBF	151,400h (25°C) / 150,000h (25°C)	
同梱物	AC 電源ケーブル (OPT-AC100V-LK-01) — インストールガイド & 製品保証書		

LEX3910-15外観図 (mm)



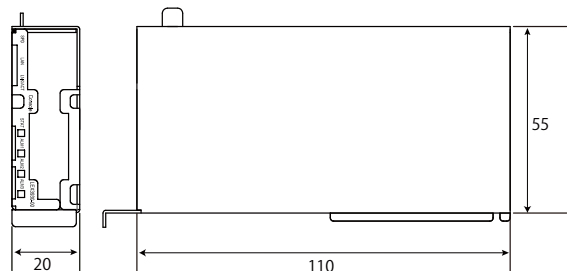
LEX3910-45外観図 (mm)



### LEX3930-00 (SNMP管理カード)

型番	LEX3930-00	
イーサネットポート	標準規格	IEEE802.3 (10BASE-T) IEEE802.3u (100BASE-TX) IEEE802.3ab (1000BASE-T)
	データ転送速度	10/100/1000Mbps
	機能	Auto negotiation対応 Auto MDI / MDI-X 対応
コンソールポート	コネクタタイプ 転送速度・方式	RS-232C、メス型 115.2kbps、8bit、パリティなし
環境条件	動作時温度/湿度 推奨温度/湿度 保管時温度/湿度	-20 ~ 65°C / 0 ~ 95% (結露なきこと) -10 ~ 55°C / 0 ~ 95% (結露なきこと) -25 ~ 70°C / 0 ~ 95% (結露なきこと)
外形寸法	55mm(W)×110mm(D)×20mm(H) ※突起部含まず	
質量	170g	
適合性	EMC規格 環境マネジメント	VCCI クラス A RoHS
信頼性	MTBF	390,000h (25°C)
同梱物	RS-232Cケーブル (オス-メス型)、インストールガイド & 製品保証書	

LEX3930-00外観図 (mm)



**安全に関するご注意** マニュアルに記載された注意事項を守りご使用ください。

お問い合わせ先

**FXC**  
Future X Communications  
FXC株式会社  
<https://www.fxc.jp/>

販売店