

FXC5200PEシリーズは、10/100/1000Mbpsポートを24/16/8ポートを搭載したPoE給電機能付レイヤー2スイッチです。FXC5224PEはSFPスロットを4スロット装備し、オプションとして光モジュールを搭載可能です。全RJ45ポートは、IEEE802.3af/atに準拠し、1ポート当たり最大30W (Class4) までの給電が可能です。



写真はFXC5224PE

主な機能

- 10/100/1000Mbpsポート(PoE給電機能付)を24/16/8ポート装備
- IEEE802.3at準拠のPoE給電機能搭載(最大1ポートあたり30W)
- 給電方式はTypeA (ピン1、2、3、6)を使用
- PoE給電スケジュール機能及び受電端末の状態確認が可能
- SFPスロットにより光モジュール(オプション)搭載可能
- ポートトラunk、LACP(IEEE802.3ad準拠)をサポート
- ポートベース及びIEEE802.1Q VLANサポート
- SNMP等の各マネジメント機能をサポート
- ループ検知/遮断機能サポート
- IEEE802.1X認証をはじめとするセキュリティ機能も充実
- ジャンボフレーム(最大9,600bytes)に対応
- ブロードキャスト/マルチキャスト/ユニキャストストームコントロール対応
- IGMP Snooping機能により、マルチキャスト・データを制限し、最適なパフォーマンスを確保
- DHCPスヌーピングと、IPソースガードで、不正アクセスへのセキュリティを強化
- 充実したQoSで、音声ネットワークも快適
- ポートミラーリング機能により、任意のポートのトラフィックをモニタリングし、容易に障害対応が可能
- 省エネ IEEE802.3az準拠 EEE/パワーマネジメント対応
- FXC5210PEはファンレス対応

仕様

型番	FXC5224PE	FXC5218PE	FXC5210PE
ポート数	10/100/1000M RJ45 20ポート 10/100/1000M RJ45(コンボ) 4ポート 100/1000M SFP 4ポート(コンボ)	16ポート 2ポート	8ポート
イーサネット仕様	IEEE802.3, IEEE802.3u, IEEE802.3ab, IEEE802.3x, IEEE802.1D, IEEE802.1w, IEEE802.1s, IEEE802.1p, IEEE802.1Q, IEEE802.3ad, IEEE802.1X, IEEE802.3af/at, IEEE802.3az		
データの送受信/アクセス方式	全二重、半二重 / CSMA/CD		
スイッチング転送方式	ストア&フォワード方式		
適合ケーブル	10BASE-T 100BASE-TX 1000BASE-T	カテゴリ3以上(UTPまたはSTP) カテゴリ5以上(UTPまたはSTP) カテゴリ5e以上(UTPまたはSTP)	
伝送距離	最大100m		
コネクタ形状	RJ45型 8極コネクタ		
スイッチング能力(pps)	10BASE-T 100BASE-TX 1000BASE-T 14,880pps 148,810pps 1,488,095pps	14,881pps 148,810pps 1,488,100pps	
最大フレームサイズ(Jumbo Frame)	9,600bytes		
総スループット スイッチファブリック	35.7Mpps (64byte) 48Gbps	26.7Mpps (64byte) 36Gbps	14.8Mpps (64byte) 20Gbps
バッファ容量	512KB		
フラッシュメモリ	Flash: SPI 16MB / RAM: DDR II 128MB		
MACアドレス最大登録数	8,192		
Auto-MDIX機能 / Auto-Negotiation	自動認識 サポート		
VLAN	IEEE802.1Q Tagging, IEEE802.1Q VLAN Tag Q-in-Q, Port-based VLAN, VLAN (ID4095), Private VLAN, Voice VLAN		
ポートトラunk/Static/LACP	最大16ポート/最大12グループ	最大18ポート/最大9グループ	最大10ポート/最大5グループ
マルチキャスト	IGMP Snooping v1/v2/v3, MLD Snooping v1/v2, MVR		
スパニングツリー	IEEE802.1D STP, IEEE802.1w RSTP, IEEE802.1s MSTP サポート		
トラフィック優先QoS	CoS/802.1p, DSCP, プライオリティキューイング8段階		
ポート設定	Speed/Duplex/MDI固定、HOLブロッキング防止、フロー制御		
L2プラス機能	DHCP (Option82)		
マネジメント	Webマネジメント、CLI(D-Sub9)、Telnet、Syslog、SMTP、SNMP v1/v2c/v3 RMON (グループ1・2・3・9)、sFlow、LLDP		
セキュリティ	802.1X (MD5, PEAP, TLS)、Dynamic Guest VLAN、MACベース認証、MACアドレスフィルタリング、ポートセキュリティ、ACL、IPソースガード、DHCPスヌーピング、ARPインスペクション、SSH v1/v2、HTTPS、DHCPクライアント、ループ検知機能、ポートミラーリング(1:N) ストームコントロール(Broadcast/Multicast/Unicast)		
その他			

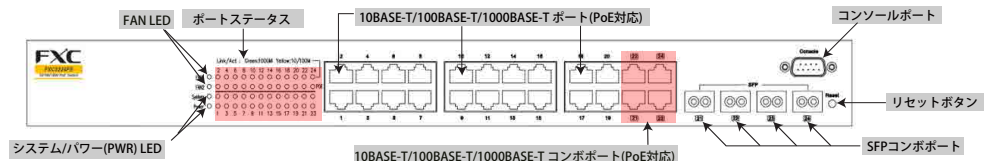
型番	FXC5224PE	FXC5218PE	FXC5210PE	
PoE機能	給電ポート 最大給電能力 370W IEEE802.3af準拠 IEEE802.3at準拠 電力供給PINアサイン	1-24ポート 220W 1ポート最大15.4Wまで供給 1ポート最大30Wまで供給 1, 2 (-), 3, 6 (+)	1-16ポート 220W 1ポート最大15.4Wまで供給 1ポート最大30Wまで供給	1-8ポート 150W
LED表示	PWR SYSTEM LINK/ACT PoE FAN1(後方側) FAN2(前方側)	電源正常(緑)点灯、電源OFFまたは異常(消灯) 正常時(緑)点灯、電源OFFまたは起動中(消灯) リンク確立時:点灯、通信中:点滅 ループ検知時:(緑/橙)交互に点滅 1000Mbps(緑)、10/100Mbps:(橙) 未供給時:消灯、供給時:(緑)		
定格入力電圧/周波数	正常:消灯、異常:(緑)点滅	AC100-240V、50/60Hz		
最大消費電力	PoE給電時 443W(PoE 370W使用時) PoE未使用時 28.9W	265W(PoE 220W使用時) 23W	187W(PoE 150W使用時) 13W	
最大発熱量	381Kcal/h	228Kcal/h	161Kcal/h	
省エネ法	エネルギー消費効率 1.55W/Gbit/s 区分 A 最大実効伝送速度 24Gbit/s 省エネ法基準適合 合格 省エネ達成率 202%	1.28W/Gbit/s A 18Gbit/s 合格 238%	1.3W/Gbit/s 10Gbit/s 合格 287%	
一般仕様	外形寸法(W*D*H) 440×191×44.5mm 質量 3.13kg 動作時温度/湿度 0°C~50°C/10%~90% ※結露なきこと 保管時温度/湿度 -20°C~70°C/10%~90% ※結露なきこと 冷却方式 FAN×2	330×204×44mm 2.55kg -40°C~70°C/10%~90% ※結露なきこと FAN×1		
適合性	EMI規格 VCCIクラスA 環境 RoHS指令準拠 信頼性(MTBF) 65,569時間(25°C常温)	VCCIクラスA RoHS指令準拠 79,262時間(25°C常温)	ファンレス 124,342時間(25°C常温)	
同梱物	インストールガイド&保証書、電源ケーブル、コンソールケーブル、ラックマウントキット、ゴム足4個			

オプション

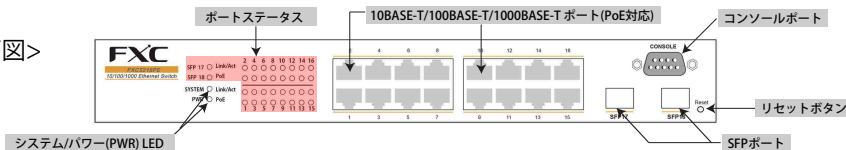
電源ケーブル抜け防止ホルダ	OPT-CRK01
---------------	-----------

■外観図/各部の名称

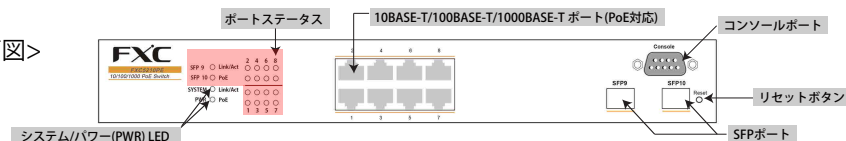
FXC5224PE <前面図>



FXC5218PE <前面図>



FXC5210PE <前面図>

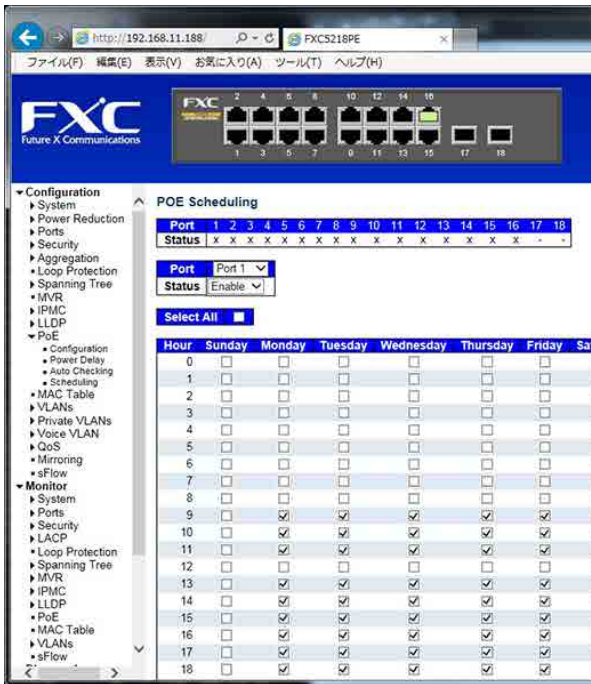


FXC5224PE/ FXC5218PE/ FXC5210PE

PoE 機能・特長 PoE(Power over Ethernet)とは、イーサネットの配線で利用されるカテゴリ5以上のUTPケーブル(より対線)を通じて電力を供給する技術の事で、IEEE802.3at及びIEEE802.3afとして標準化されており、IEEE802.3atは最大30Wまで、IEEE802.3afは最大15.4Wまでサポートしています。

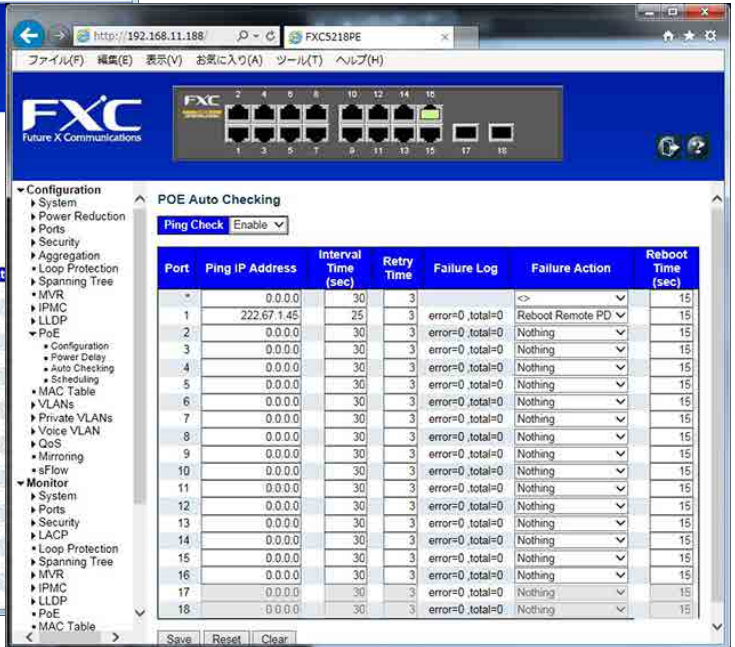
※PoE scheduling

使用される環境に合せ、ポート毎に給電日時の設定が可能。必要時間帯のみ(例えば平日9時~18時)の給電設定等をする事で、消費電力の軽減が可能となります。



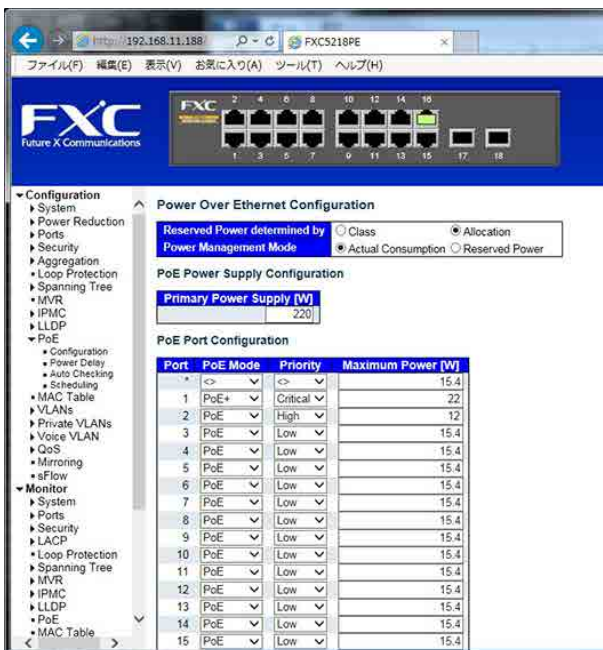
※PoE auto checking

受電端末の状態の監視を定期的に行い、応答がない場合、再起動を自動的に行う事が可能です。



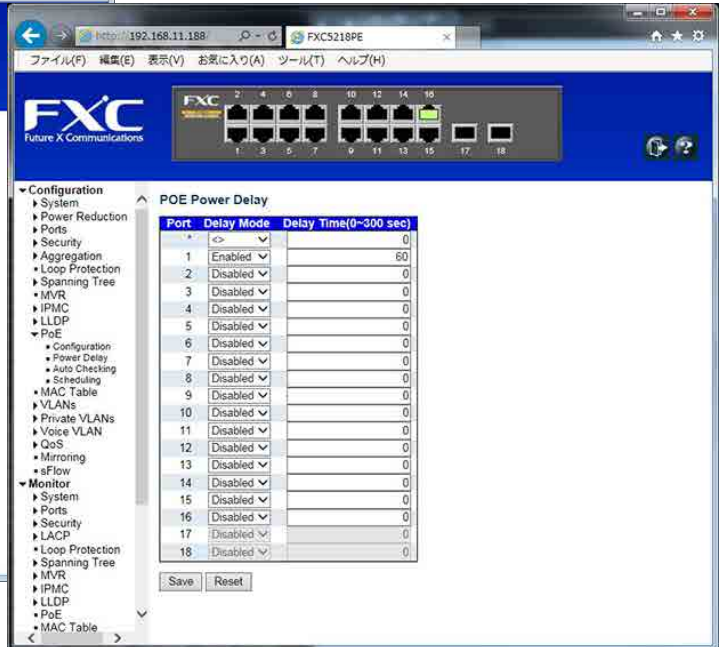
※PoE configuration

802.1at af)のクラスによる給電だけでなく、手動により供給値を設定する事ができ、プライオリティの設定も可能となります。



※PoE forward delay

給電する時間を遅らせる事で、複数の端末を順番に起動させる等の設定が可能です。



安全に関するご注意

マニュアルに記載された注意事項を守りご使用ください。



Future X Communications
FXC株式会社
https://www.fxc.jp/

販売店

■製品購入前のお問い合わせ先:
TEL 03-6823-6185(平日9時~12時/13時~17時) e-mail sales@fxc.jp

■記載されている商品名/会社名などは、一般に各社の商標ならびに登録商標です。

■仕様および外観は、改良のため予告なく変更することがあります。

FXC15-DC-100002-R1.4